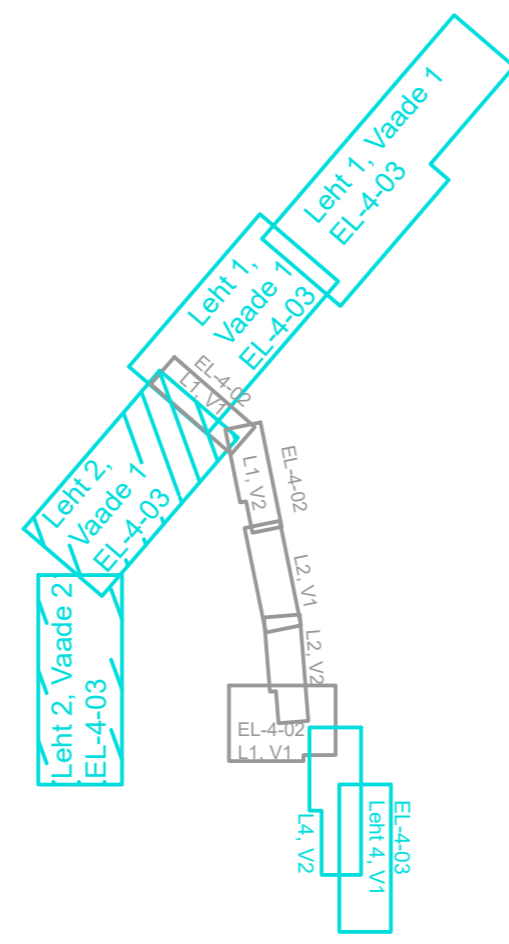
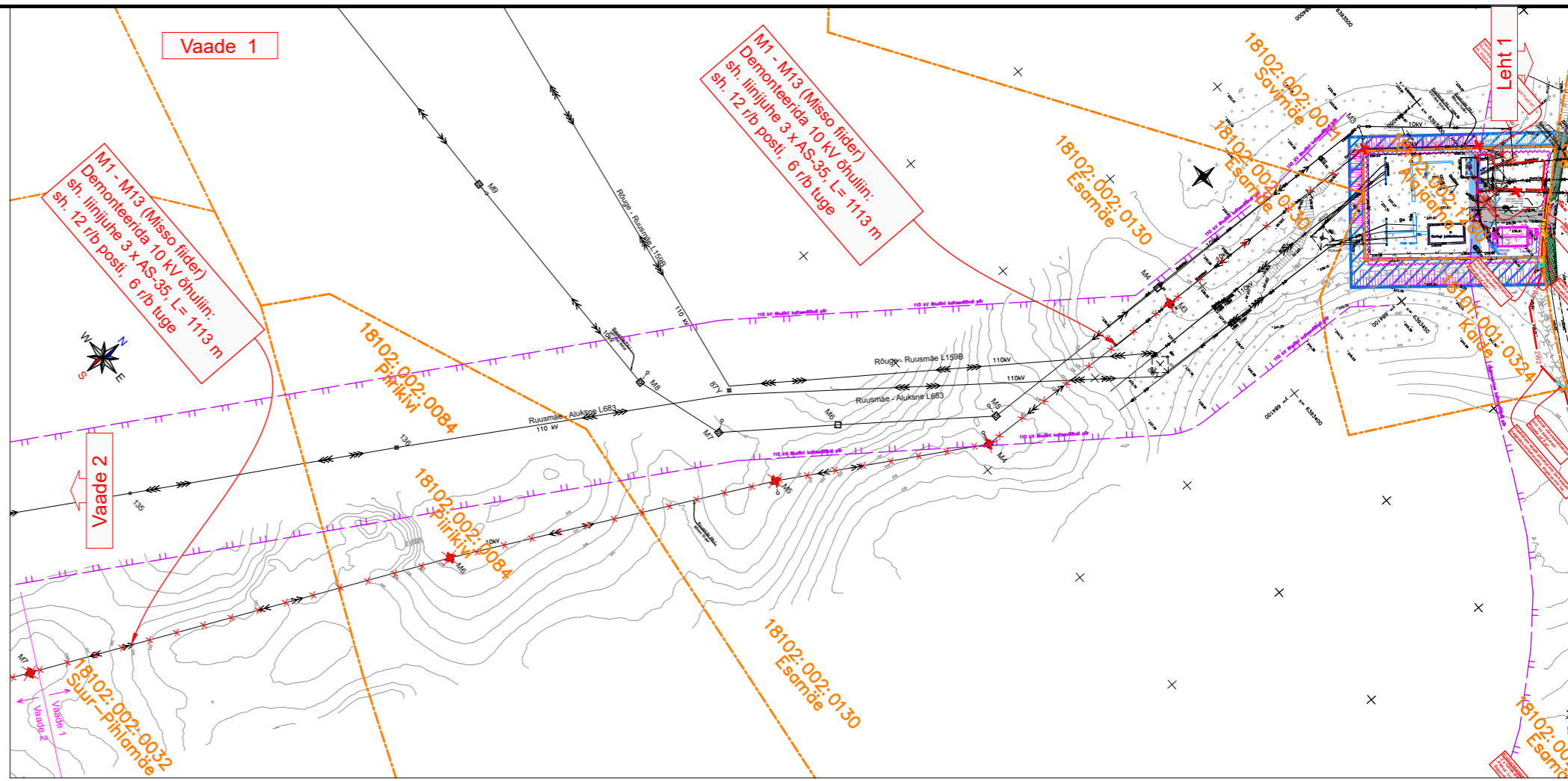
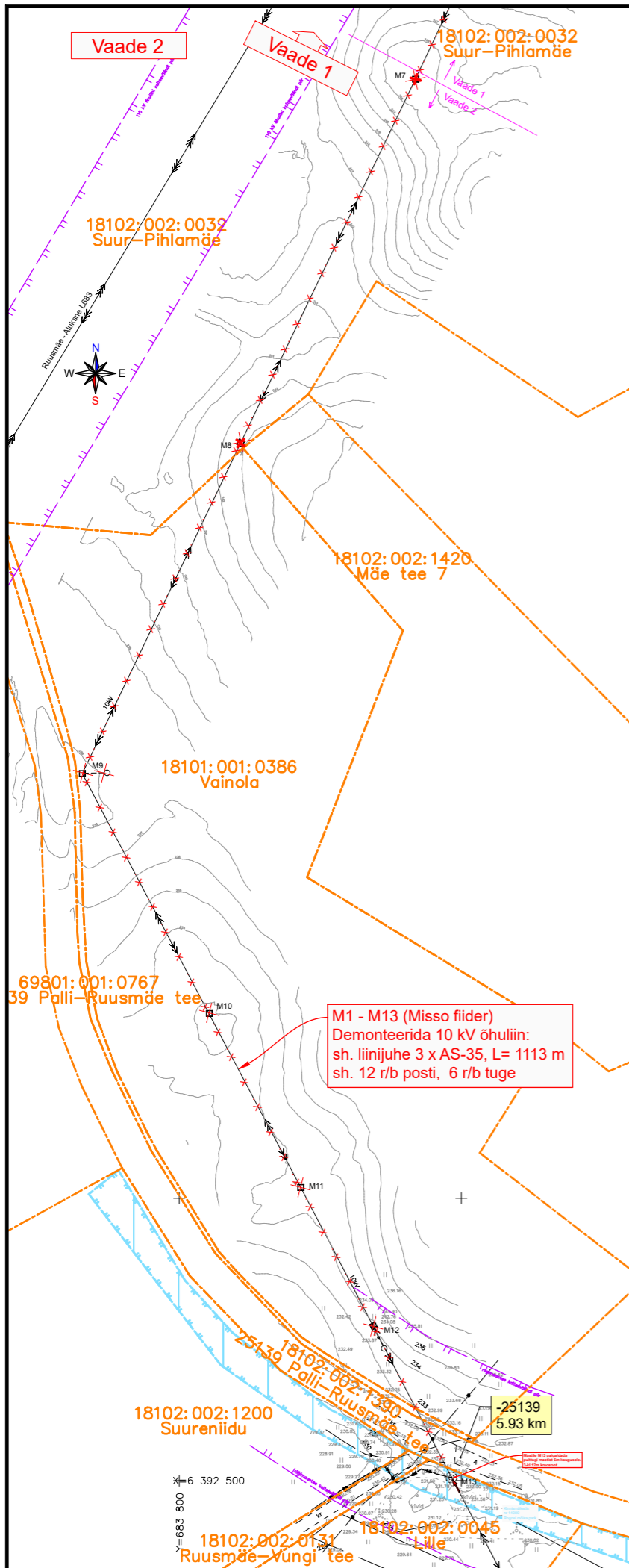


Tingmärgid

	projekteeritud 10 kV maakaabel kaitsetorus
	projekteeritud kinnine kaev 1250N torus
	projekteeritud lahtisel kaavel 750N toru
	projekteeritud 10 kV õhuliini puitpost / tugi / tõmmis
	projekteeritud 10 kV õhuliini juhtmevahetus demonteeritav objekt
	raieala
	katastripiir
	riigimaantee kaitsevööndi piir

Geoalus, töö nr 12207G, koostatud Kirjanurk OÜ poolt 15 juuli 2024.a.
 Koordinaadid L-EST97 süsteemis, kõrgused EH2000 süsteemis
 Katastriüksuste piirid: väljavõte Maa-ametist 22.08.2024. Kihil "PIIR" esitatud piirjoonte asukohad on informatiivsed.

Projekt Ruusmäe - Misso 10 kV fiidri rekonstrueerimine, Ruusmäe osa.				Tellija Elektrilevi OÜ	
Joonis Rõuge vald, Võru maakond.				Töö nr IP7142-K1	
Asendiplaan - 10 kV õhuliinide demonteerimine				Joonise nr EL-4-04	
Leht 1				Mootkava M 1: 2000	
Projekteeris	A. Mee	10.12.2024	511 9005	Staadium	Tööprojekt
Kontrollis	A. Erik	10.12.2024	5309 0199	Keel EST	Leht 1
Projektjuht	-	-	-	Leht 1	Lehti 4
LEONHARD WEISS OÜ E-post estonia@leonhard-weiss.com Telefon +372 601 2285 Registrikood 12083348					

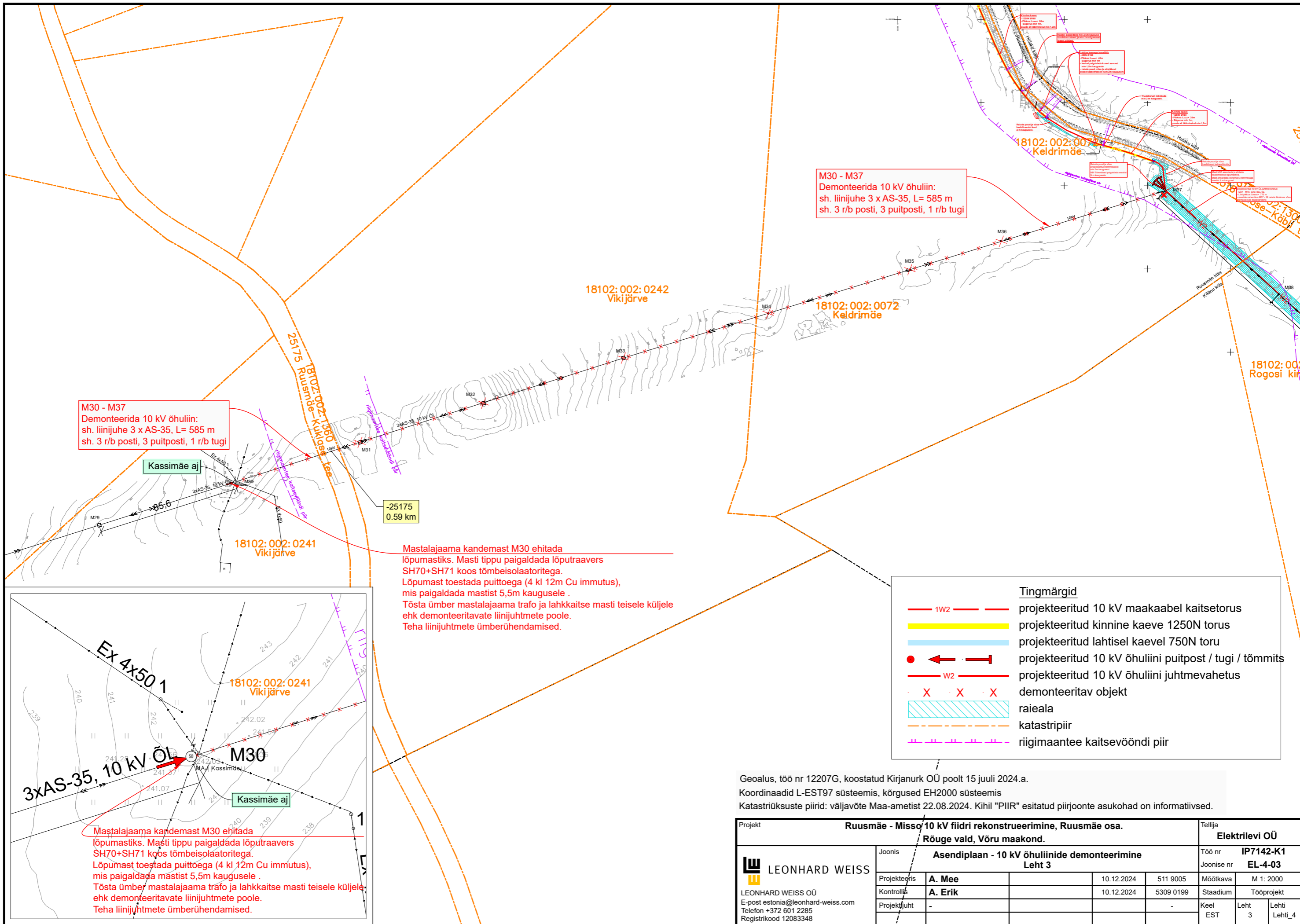


Tingmärgid

	1W2	projekteeritud 10 kV maakaabel kaitsetorus
		projekteeritud kinnine kaev 1250N torus
		projekteeritud lahtisel kaavel 750N toru
		projekteeritud 10 kV õhuliini puitpost / tugi / tõmmits
	W2	projekteeritud 10 kV õhuliini juhtmevahetus
		demonteeritav objekt
		muinsuskaitseala piirid
		katastripiir
		110 kV õhuliini kaitsevööndi piir

Geoalus, töö nr 12207G, koostatud Kirjanurk OÜ poolt 15 juuli 2024.a.
 Koordinaadid L-EST97 süsteemis, kõrgused EH2000 süsteemis
 Katastriüksuste piirid: väljavõte Maa-ametist 22.08.2024. Kihil "PIIR" esitatud piirjoonte asukohad on informatiivsed.

Projekt Ruusmäe - Misso 10 kV fiidri rekonstrueerimine, Ruusmäe osa. Rõuge vald, Võru maakond.				Tellija Elektrilevi OÜ	
Joonis Asendiplaan - 10 kV õhuliinide demonteerimine Leht 2				Töö nr IP7142-K1 Joonise nr EL-4-03	
Projekteeris A. Mee 10.12.2024 511 9005			Mootkava M 1: 2000		
Kontrollis A. Erik 10.12.2024 5309 0199			Staadium Tööprojekt		
Projektjuht -			Keel EST	Leht 2	Lehti Lehti_4
LEONHARD WEISS LEONHARD WEISS OÜ E-post estonia@leonhard-weiss.com Telefon +372 601 2285 Registrikood 12083348					

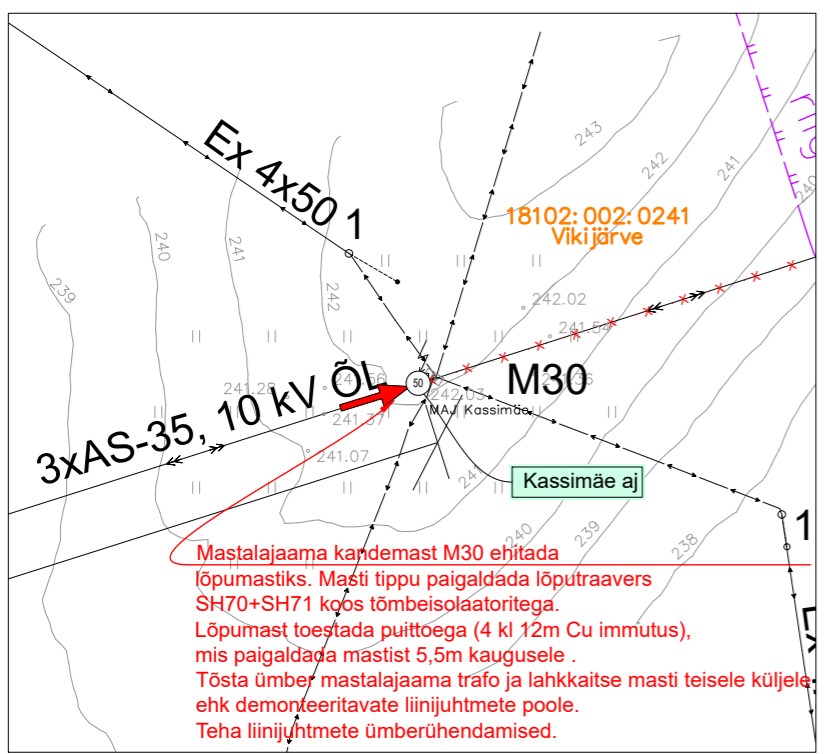


M30 - M37
Demonteerida 10 kV õhuliin:
sh. liinijuhe 3 x AS-35, L= 585 m
sh. 3 r/b posti, 3 puitposti, 1 r/b tugi

M30 - M37
Demonteerida 10 kV õhuliin:
sh. liinijuhe 3 x AS-35, L= 585 m
sh. 3 r/b posti, 3 puitposti, 1 r/b tugi

Mastalajaama kandemast M30 ehitada lõpumastiks. Masti tippu paigaldada lõputraavers SH70+SH71 koos tõmbeisolaatoritega. Lõpumast toetada puittoega (4 kl 12m Cu immutus), mis paigaldada mastist 5,5m kaugusele. Tõsta ümber mastalajaama trafo ja lahkkaitse masti teisele küljele ehk demonteeritavate liinijuhtmete poole. Teha liinijuhtmete ümberühendamised.

Tingmärgid	
	1W2 projekteeritud 10 kV maakaabel kaitsetorus
	projekteeritud kinnine kaev 1250N torus
	projekteeritud lahtisel kaavel 750N toru
	projekteeritud 10 kV õhuliini puitpost / tugi / tõmmits
	projekteeritud 10 kV õhuliini juhtmevahetus
	demonteeritav objekt
	raieala
	katastripiir
	riigimaantee kaitsevööndi piir



Mastalajaama kandemast M30 ehitada lõpumastiks. Masti tippu paigaldada lõputraavers SH70+SH71 koos tõmbeisolaatoritega. Lõpumast toetada puittoega (4 kl 12m Cu immutus), mis paigaldada mastist 5,5m kaugusele. Tõsta ümber mastalajaama trafo ja lahkkaitse masti teisele küljele ehk demonteeritavate liinijuhtmete poole. Teha liinijuhtmete ümberühendamised.

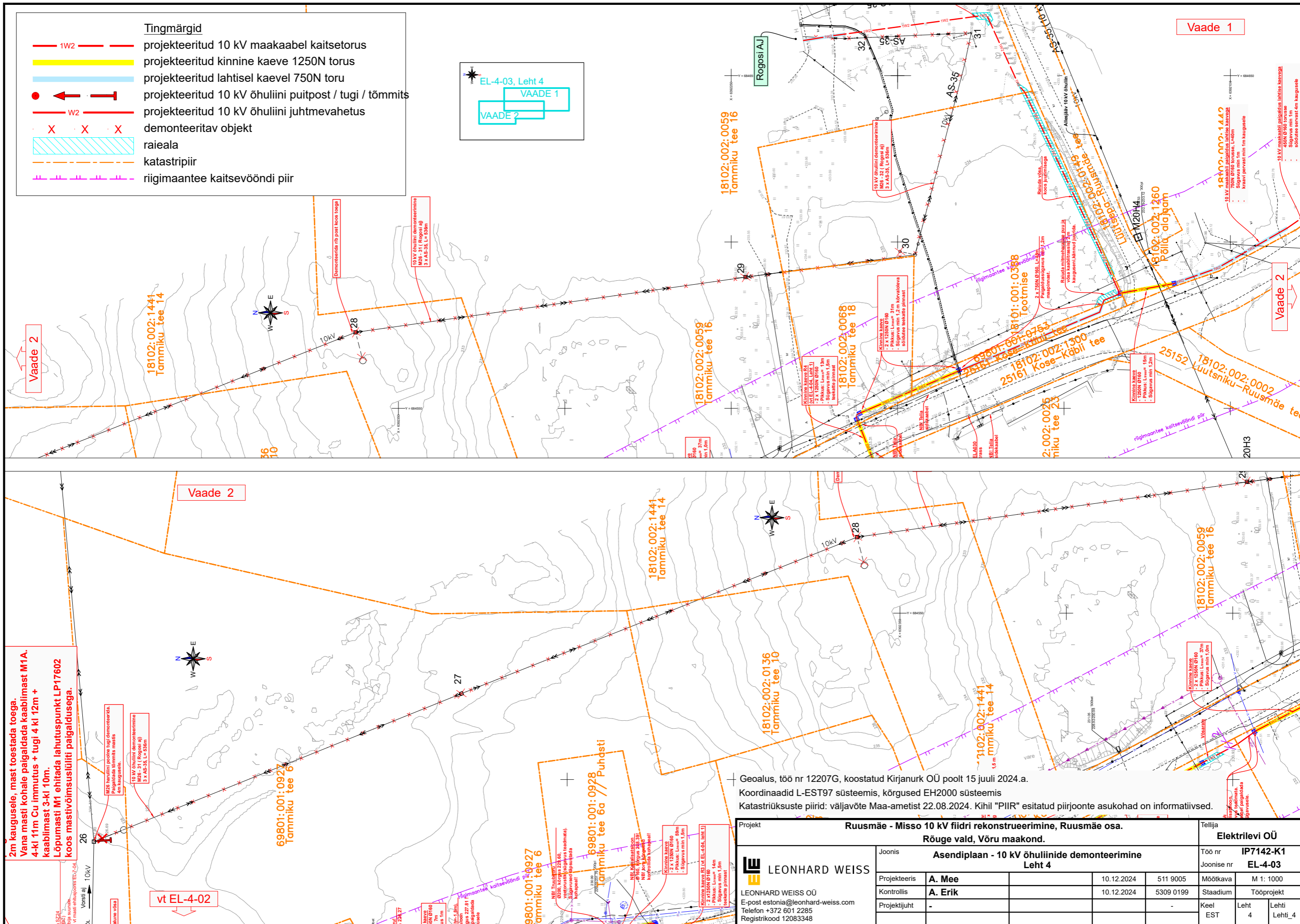
Geoalus, töö nr 12207G, koostatud Kirjanurk OÜ poolt 15 juuli 2024.a.
Koordinaadid L-EST97 süsteemis, kõrgused EH2000 süsteemis
Katastriüksuste piirid: väljavõte Maa-ametist 22.08.2024. Kihil "PIIR" esitatud piirjoonte asukohad on informatiivsed.

Projekt					Ruumäe - Misso 10 kV fiidri rekonstrueerimine, Ruumäe osa.			Tellija	
					Rõuge vald, Võru maakond.			Elektrilevi OÜ	
Joonis					Asendiplaan - 10 kV õhuliinide demonteerimine			Töö nr	
					Leht 3			IP7142-K1	
Projekteeris					A. Mee	10.12.2024	511 9005	Mootkava	M 1: 2000
Kontrollis					A. Erik	10.12.2024	5309 0199	Staadium	Tööprojekt
Projekti juht					-			Keel	Leht
								EST	3
								Lehti	4

LEONHARD WEISS
LEONHARD WEISS OÜ
E-post estonia@leonhard-weiss.com
Telefon +372 601 2285
Registrikood 12083348

- Tingmärgid**
- 1W2 - projekteeritud 10 kV maakaabel kaitsetorus
 - - projekteeritud kinnine kaeve 1250N torus
 - - projekteeritud lahtisel kaavel 750N toru
 - - projekteeritud 10 kV õhuliini puitpost / tugi / tõmmits
 - W2 - projekteeritud 10 kV õhuliini juhtmevahetus
 - X X X - demonteeritav objekt
 - ▨ - raieala
 - - - - katastripiir
 - - riigimaantee kaitsevööndi piir

EL-4-03, Leht 4
 VAADE 1
 VAADE 2



Vaade 1

Vaade 2

Vaade 2

2m kaugusele, mast toestada toega.
 Vana masti kohale paigaldada kaablimast M1A.
 4-kl 11m Cu immutus + tugi 4 kl 12m +
 kaablimast 3-kl 10m.
 Lõpumasti M1 ehitada lahutuspunkt LP17602
 koos mastivõimsuslüliti paigaldusega.

+ Geoalus, töö nr 12207G, koostatud Kirjanurk OÜ poolt 15 juuli 2024.a.
 Koordinaadid L-EST97 süsteemis, kõrgused EH2000 süsteemis
 Katastriüksuste piirid: väljavõte Maa-ametist 22.08.2024. Kihil "PIIR" esitatud piirjoonte asukohad on informatiivsed.

Projekt					Ruusmäe - Misso 10 kV fiidri rekonstrueerimine, Ruusmäe osa.					Tellija	
Joonis					Asendiplaan - 10 kV õhuliinide demonteerimine					Elektrilevi OÜ	
					Leht 4					Töö nr	
LEONHARD WEISS					A. Mee					IP7142-K1	
E-post estonia@leonhard-weiss.com					10.12.2024					Joonise nr	
Telefon +372 601 2285					A. Erik					EL-4-03	
Registrikood 12083348					10.12.2024					Mootkava	
					-					M 1: 1000	
					-					Tööprojekt	
					-					Keel	
					-					Leht	
					-					Lehti	
					-					Lehti_4	